

DSD-A

Single Jet Chorro Unico



Descripción

El medidor DOROT modelo DSD-A de tipo velocidad funciona bajo el principio de movimiento del agua sobre una turbina encapsulada con entrada de un chorro unico que incide sobre esta haciendola girar, este movimiento de la turbina se transmite al registro mediante una transmisión magnetica que mide el volumen de agua que se esta consumiendo.

Características

- Transmisión magnética
- Registro extra seco y sellado para permitir su fácil lectura.
- Cuerpo pequeño y de poco peso
- Cuerpo recubierto de pintura epóxica resistente a la corrosión
- Protección magnética
- Carátula Rotatoria 360°
- Cuerpo de bronce, con 75% de cobre
- Caratula de policarbonato de alta resistencia antiempañante

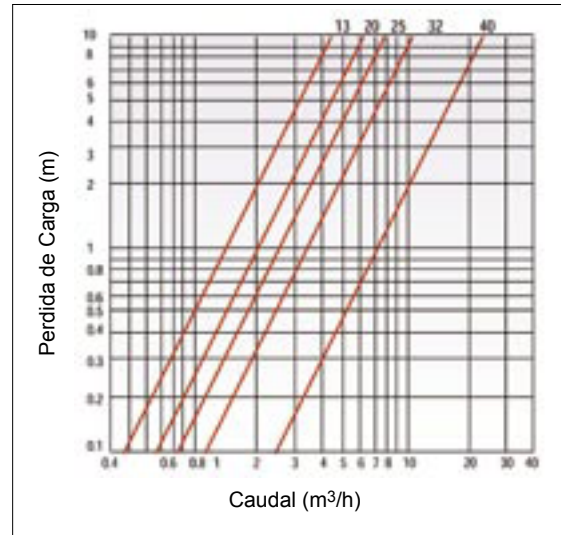
Opciones

- Salida de pulso seco para lectura remota
- Medidor para agua caliente hasta 90°C bajo pedido especial

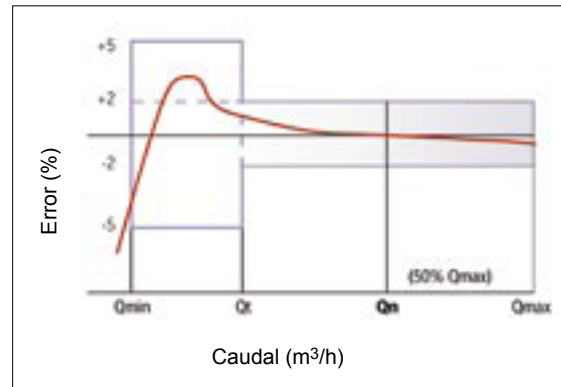
Datos Técnicos

- Temperatura máxima de trabajo -50°C
- Precisión máxima de trabajo - 16 bar.
- Instalación Horizontal
- El medidor cumple con la norma internacional ISO 4064 Clase metrologica B, con la norma oficial mexicana NOM-012-SCFI-1994, las cuales aseguran la calidad y larga vida util del medidor

Pérdida de Carga

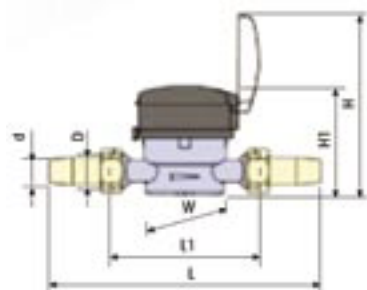


Curva de Exactitud



DSD-A

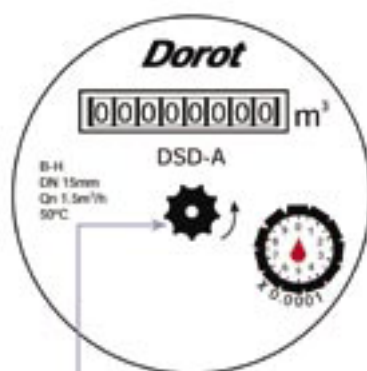
Single Jet Chorro Unico



DSD-13D3-40D3

Dimensiones y Peso

Modelo	Tamaño mm	Rosca	Largo (mm) L	Largo (mm) L1	Ancho (mm) W	Alto (mm) H	Alto (mm) H1
DSD-13D	13	G3/4B	204	110	80	143	88
DSD-20D	20	G1B	234	130	80	143	88
DSD-25D	25	G1 1/4 B	280	160	80	151	96
DSD-32D	32	G1 1/2 B	284	160	110	178	123
DSD-40D	40	G2B	331	200	110	178	123



Sensor de Flujo

Pequeña rotación de la estrella en el centro de la carátula detectará el mínimo movimiento de flujo a través del medidor.

Información Técnica

Modelo	Tamaño mm	Clase ISO 4064	Qmax m³/h Caudal Max.	Qn m³/h Caudal Nom.	Qt L/h Caudal	Qmin L/h Caudal Min.	Min. Lectura m³	Max. Lectura m³	Peso kg
DSD-13D	13	B	3	1.5	120	30	0.0001	99999	0.8
DSD-20D	20	B	5	2.5	200	50	0.0001	99999	0.9
DSD-25D	25	B	7	3.5	280	70	0.0001	99999	1.47
DSD-32D	32	B	12	6	480	120	0.0001	99999	2.56
DSD-40D	40	B	20	10	800	200	0.0001	99999	2.9

Como ordenar

Modelo	Opcional	Diámetro	Rosca	*Pulso Eléctrico
DSD	AF- Estandar (Con preparación para pulso eléctrico)	1/2" - 1 1/2"	BSP	V - Volumen
	AE- Con pulso eléctrico	13 mm - 40 mm	NPT	



DISTRIBUIDOR AUTORIZADO

PRIVADA 8 NORTE Núm. 120 COL. BARRIO LA ASUNCION
 SAN FRANCISCO TOTIMEHUACAN, PUEBLA, PUE. C.P. 72960
 TELS: (01)-222-514-1225/26
www.grupopiramide.net info@grupopiramide.net